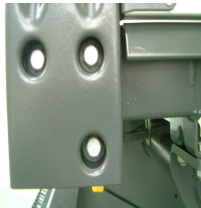




- Protège cabine et porte échelles avant en ACIER GALVANISE à chaud, gris anthracite
- Ridelles ACIER Hauteur 400 mm (Option ALU, sans supplément)
- Articulation de la ridelle arrière à double ouverture et à décrochage automatique au moment de la levée
- Fond en ACIER GALVANISE à chaud, épaisseur 2,5mm, teinte gris anthracite
- Soubassement en ACIER GALVANISE à chaud, 10 étapes de traitement anticorrosion
- Pare cyclistes ALUMINIUM Hauteur 80 mm
- Télécommande ergonomique /Bouton d'arrêt coup de poing
- Groupe électropompe 12V, 2000 W



- Double commande d'ouverture des fermetures avants et arrières. Levier à dépassement du point mort
- Poteaux démontables, boulonnés, avec fermetures intégrées

Empattement	CAB SIMPLE Dim ext (int) mm	CAB DOUBLE Dim ext (int) mm
3000	2600 x 2100 <b>(2525 x 2040)</b>	
3450	3150 x 2100 <b>(3075 x 2040)</b>	
3800	3400 x 2100 <b>(3325 x 2040)</b>	
4035	3700 x 2100 <b>(3625 x 2040)</b>	2825 x 2100 <b>(2750 x 2040)</b>
4035		3150 x 2100 <b>(3075 x 2040)</b>

**GARANTIE 2 ANS PIÈCES ET MAIN D'ŒUVRE, 6 ANS ANTICORROSION PAR PERFORATION**

OPTIONS
PORTE ÉCHELLES ARRIÈRE
COFFRE A OUTILS 300 x 500 x 300 mm
REHAUSSES PERFORÉES H 840 mm 2 FACES
REHAUSSE ARRIÈRE A 2 VANTAUX H 840 mm
ATTACHES SANGLES